

La trappe de toit **TRH** faite d'acier satiné offre un **accès fonctionnel aux toits des immeubles**. Elle est munie de cylindres à gaz permettant l'ouverture du panneau sans effort. Sa conception robuste et son étanchéité lui assure une longue durée de vie et peu d'entretien.



DESCRIPTION

- Couvercle:** acier satiné de calibre 14 avec 1" d'isolation de fibre de verre
- Boîtier:** acier satiné de calibre 14 avec 1" d'isolation de fibre de bois
- Joint:** joint d'étanchéité pour fermeture hermétique
- Fini:** apprêt en poudre blanche de haute qualité
- Composantes:** 2 cylindres à gaz, bras de retenue

OPTIONS COURANTES

[voir p. 26 à 29 pour la liste complète des options]

- Matériau:** aluminium
- LEED®:** La TRH peinte de couleur blanche peut contribuer aux exigences du crédit AÉS 7.2 (îlots de chaleur) pour les matériaux de toiture à haut degré de réflexion.

LEED : Ce produit contribue aux crédits LEED®
Visitez www.cendrex.com pour plus d'information.

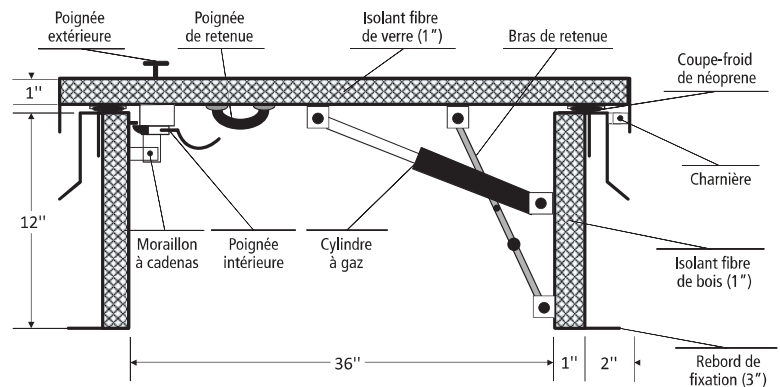


Table des dimensions standards

[autres dimensions disponibles sur demande]

DIMENSIONS L x H pouces (MM)	DIM. EXTÉRIEUR L x H pouces (MM)	QUANTITÉS DE SERRURES	POIDS LBS	POIDS KG
36 x 30 (914 x 762)	42 x 36 (1067 x 914)	1	178	81
36 x 36 (914 x 914)	42 x 42 (1067 x 1067)	1	188	85

Ouverture du toit = dimensions de la trappe de toit

Dimensions spéciales :
Conçues en 10 jours