

La PFU est conçue pour être utilisée uniquement pour les plafonds. Homologuée contre le feu, elle est la solution de rechange idéale pour les portes munies de ressorts comme la PFI. Son panneau à ouverture ascendante ne dépasse pas 89 degrés d'ouverture et retombe par gravité pour se refermer et se barrer tel que requis par sa norme d'homologation. N'ayant pas de ressorts, elle est beaucoup plus facile à ouvrir. La dimension maximale pour une PFU homologuée est de : (24" x 36" ou 864 pc²).



Homologuée par :



DESCRIPTION

Pour plafond seulement:

CONFORME AUX NORMES: ASTM E119 (2012), CAN/ULC S101 (2007).

HOMOLOGATION: 3 heures pour assemblage non-combustible et 1 heure pour assemblage combustible.

DIMENSION MAXIMALE DE LA PORTE: 24" x 36" (610 mm x 914 mm) ou 864 pc². De plus, 3 pouces (76 mm) peuvent être ajoutés à la largeur ou à la hauteur de la dimension de la porte tout en respectant la surface maximale de 864 pc².

ÉLÉVATION DE TEMPÉRATURE: non applicable

Matériau: acier laminé à froid de calibre 16 pour le cadre et acier satiné de calibre 20 pour la porte

Isolant: laine minérale

Charnière: continue de type piano, ouverture 89°

Verrouillage: enclenchement automatique avec clé hexagonale et anneau inclus côté intérieur

Fini: apprêt en poudre blanche de haute qualité

Emballage: boîte individuelle

OPTIONS COURANTES

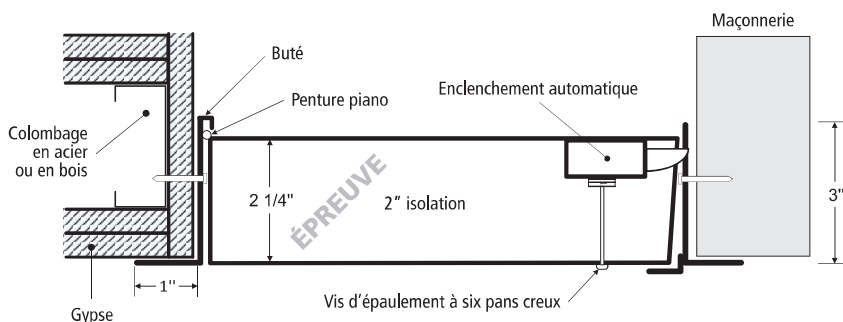
[voir p. 26 à 29 pour la liste complète des options]

Matériau: acier inoxydable #4 (fini brossé)

LEED : Ce produit contribue aux crédits LEED®

Visitez www.cendrex.com pour plus d'information.

[APPLICATION SUR PLAFOND HOMOLOGUÉ 3 HEURES]



Les autorités ayant juridiction doivent être consultées concernant les exigences particulières portant sur l'installation et l'utilisation des portes d'accès homologuées contre le feu.

[APPLICATION SUR PLAFOND HOMOLOGUÉ 1 HEURE]

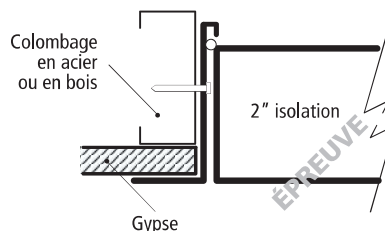


Table des dimensions standards

[autres dimensions disponibles sur demande]

DIMENSIONS L x H pouces (MM)	QUANTITÉS DE SERRURES	POIDS LBS KG	
22 x 30 (558 x 762)	1	30	13,6
22 x 36 (558 x 914)	2	37	16,8
24 x 24 (609 x 609)	1	29	13,2

(Ouverture lorsque la porte est ouverte = L - 3 1/2")

L'ouverture dans le mur = dimensions de la porte + 1/4" ou + 6mm

Dimensions spéciales :
Conçues en 5 jours